

INSTALLASJONSVEILEDNING

Måler med svak nettverksdekning

Generelt

Pakken inneholder leseren og sentralenheten, samt en ekstern ruter (Huawei B593) og en ekstern antenne til ruterens (Macab Pro 1000). Pakken inneholder også en skjøtekobling for nettverkskabelen (Deltaco RJ45-kobling). Strømmen til ruterens føres via en ekstern DailySwitcher-enhet. Det betyr at ruterens strømforsyning kobles til denne enheten. Både sentralenheten og ruterens trenger strøm.

Den blå Status-lampen på Smartvatten-enheten viser at enheten er koblet til den eksterne ruterens. Den grønne Power-lampen viser at enheten har strøm. Når ruterens er koblet til nettverket, blinker ruterens Mode-lampe blått, grønt eller oransje (LTE/3G/2G). Hvis Mode-lampen lyser rødt, har enheten ikke klart å koble seg til nettverket.

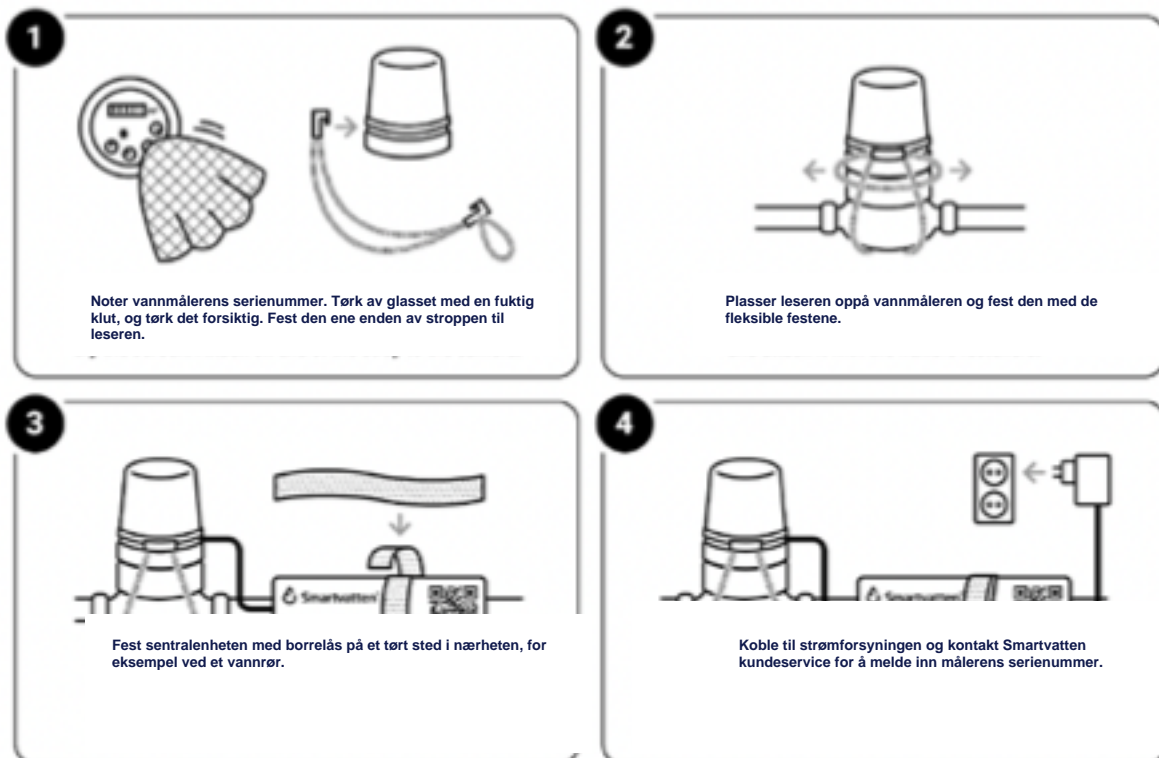
NB! Trykk aldri på Reset-knappen på ruterens. Reset-knappen aktiverer fabrikkinnstillingene, og ruterens vil ikke lenger fungere riktig.



Leseren og sentralenheten

Leseren og sentralenheten monteres på samme måte som ved en vanlig leserinstallasjon. Kun installasjonen av antennen og den eksterne ruterer skiller seg fra en vanlig installasjon.

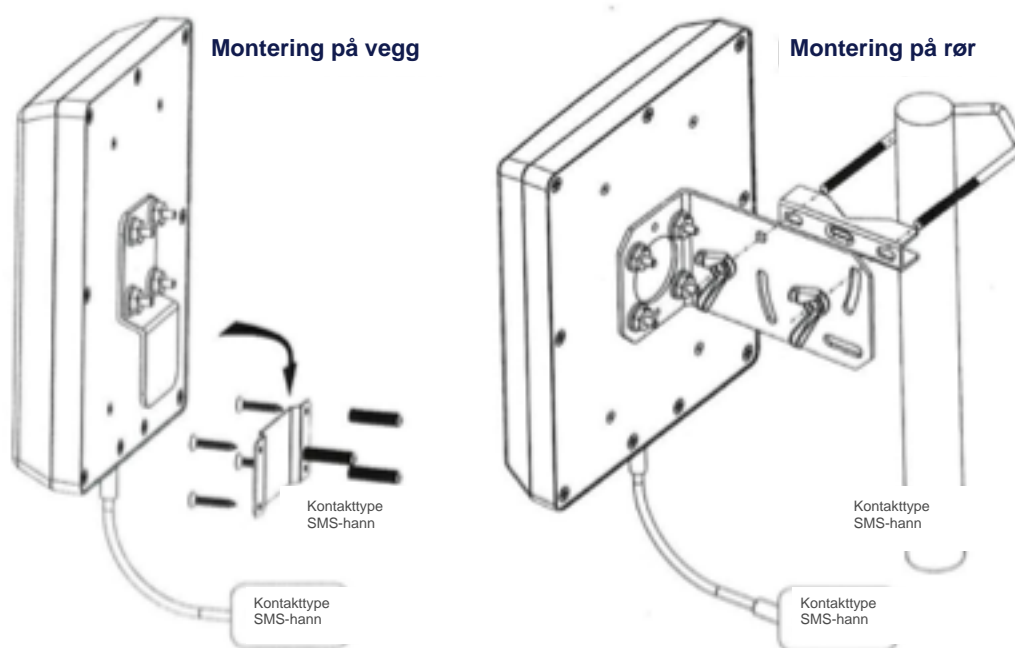
Slik tar du i bruk Smartvatten fjernovervåking:



Problemer med installasjonen? Kontakt kundeservice på +47 21 07 44 41 eller info@smartvatten.com.

Antennen og ruteren

Antennen kan brukes både innendørs og utendørs. Innendørs anbefales det å montere antennen nær en vindusåpning. For best resultat bør antennen monteres utendørs. Antennen har en 2 m kabel, som normalt skal rekke frem til ruter. Ruterer kobles til sentralenheten med en nettverkskabel som vanligvis er 2 m lang. Det følger også med en skjøtekobling for nettverkskabelen. Med skjøtekoblingen kan ruterer plasseres lenger fra sentralenheten, noe som kan være nødvendig fordi avstanden mellom ekstern antenne og ruter ikke kan være mer enn 2 m. Antennekabelen skal festes til ruterer med fingrene eller med momentnøkkel. Ikke bruk skiftenøkkel eller tang, fordi kontakten lett kan bli ødelagt.



Når installasjonen er ferdig og enhetene er koblet til strøm og slått på, kontakt Smartvatten kundeservice (+47 21 07 44 41).